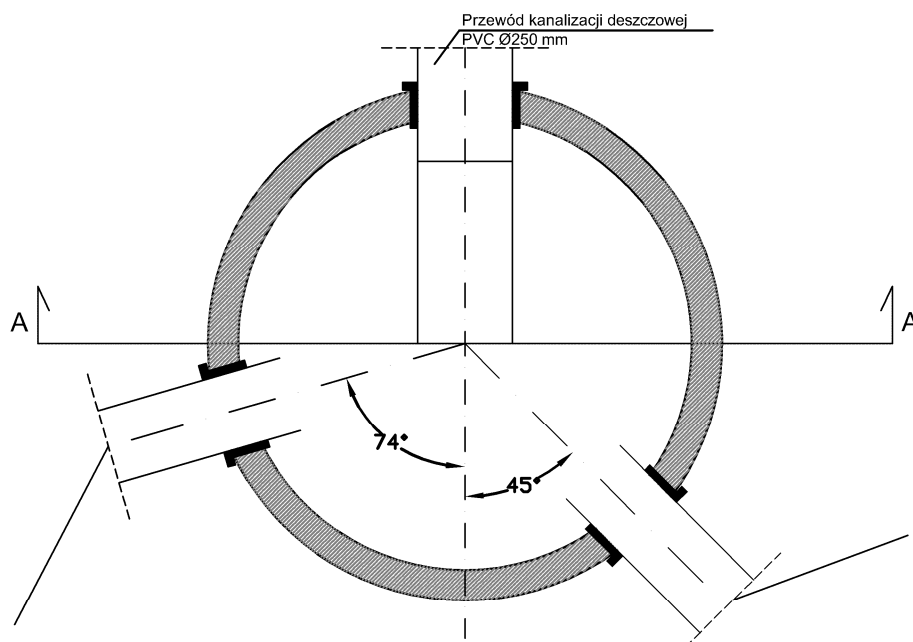
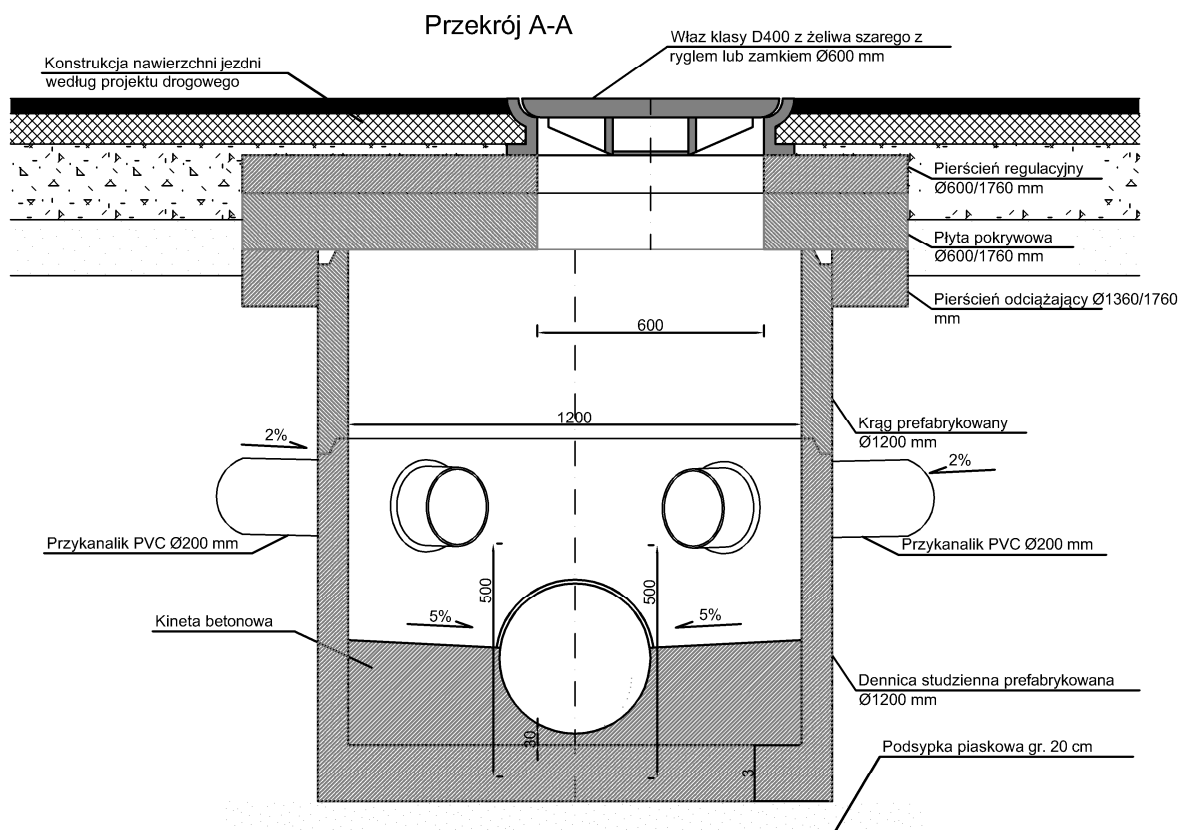


Schemat studni rewizyjnej S22 Skala 1:20



Biuro Projektów Budowlanych
ul. Bartosza Głowackiego 18
87-100 Toruń
biuro@bpb.net.pl,
tel. 723-071-098

inwestycja:	Przebudowa drogi powiatowej nr 1703 C Błędowo – Płużnica od km 6+170 do km 7+160 m. Płużnica			
adres:	Dz. nr 50/2, Jednostka ewidencyjna: 041704_2 Płużnica, Obręb ewidencyjny: 0011 Płużnica			
inwestor:	Zarząd Dróg Powiatowych, ul. 1 Maja, 87-200 Wąbrzeźno			
temat rys.:	Schemat studni deszczowej			
skala:	1:20	data:	styczeń 2018	nr rys: 4.22
wykonali:	branża:	imię i nazwisko:	uprawnienia:	podpis:
Projektował	sanitarna	inż. Paweł Nalaskowski	KUP/0138/POOS/06	
Sprawdził	sanitarna	inż. Piotr Barczyński	KUP/0078/PWOS/06	
Opracował	drogowa	inż. Mateusz Betlej		